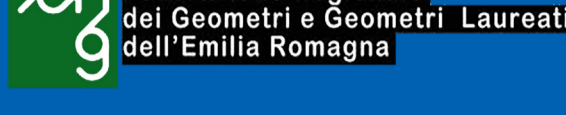




CON IL SUPPORTO DI



THE CITY SCHOOL - SPERIMENTARE LA CITTÀ DELLE PERSONE 4.0

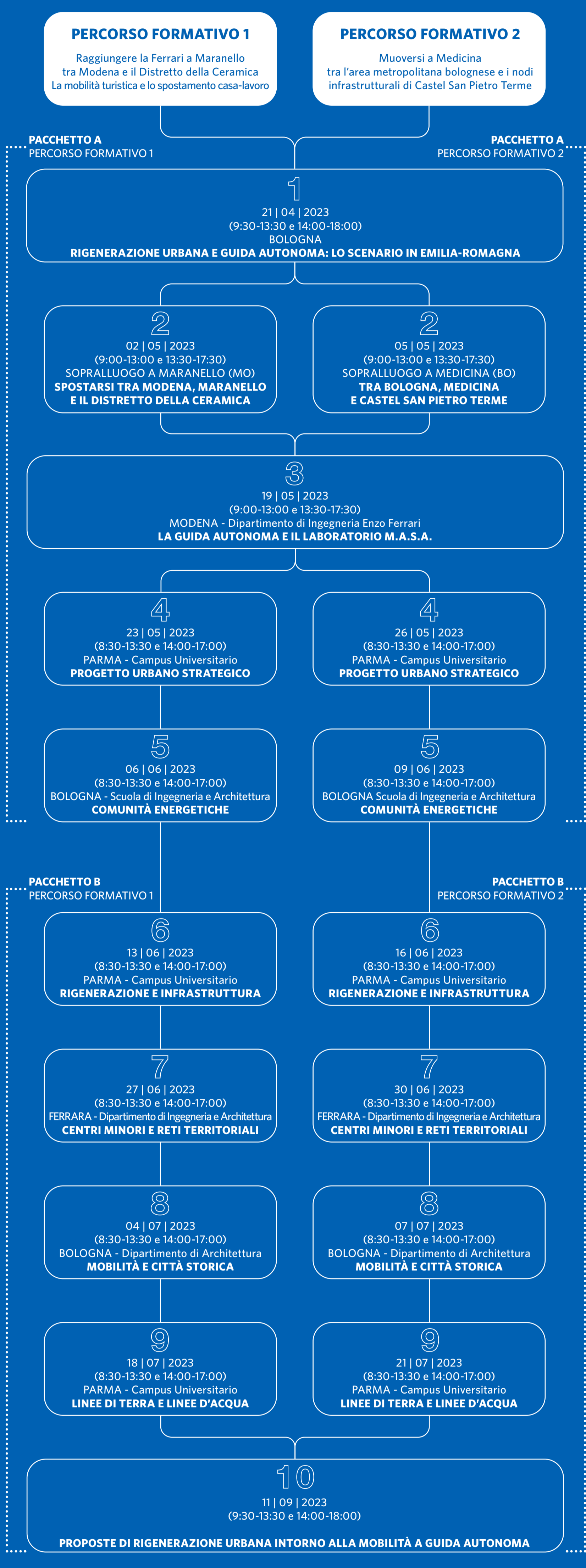
IL PROGETTO URBANO SOSTENIBILE DELLA MOBILITÀ AUTONOMA E DELLA SMART GRID IN EMILIA-ROMAGNA

Corso di Alta Formazione 2023

PROGETTARE LA RIGENERAZIONE URBANA INTORNO AI NODI DELLA MOBILITÀ SOSTENIBILE E DELLA GUIDA AUTONOMA

1 corso | 2 percorsi formativi | 4 pacchetti didattici | 10 giornate di attività

Programma



Il corso è rivolto a tutti gli iscritti degli ordini professionali (architetti, geometri, ingegneri), dipendenti delle Aziende (Confindustria, CNA, associazioni di settore), delle Multiutilities e ai decisori delle scelte a livello comunale, provinciale e regionale (tipicamente, un assessore ed un dirigente/funziionario).
I 2 percorsi formativi sono erogati in presenza con possibilità di seguire da remoto un massimo di ore pari al 50% dell'intero corso.
L'iscrizione ad uno dei 2 percorsi formativi che caratterizzano il corso è gratuita e finalizzabile compilando e inviando il modulo di allegato al bando a smartcity4.0@sustainablelab.unipr.it.
La partecipazione all'offerta formativa dà diritto al rilascio di specifici crediti formativi riconosciuti in modo diverso rispetto all'appartenenza alle diverse Federazioni regionali degli Ordini professionali secondo i seguenti criteri:

ARCHITETTI

Per gli iscritti agli Ordini degli Architetti della Regione Emilia-Romagna è possibile iscriversi ad 1 dei 2 percorsi formativi a scelta ("Il caso studio di Ferrara a Maranello tra Modena e il Distretto della Ceramica" oppure Il caso di Medicina. Spostamenti sostenibili tra città e territorio nel rapporto insediativo con il contesto).
Una volta scelto il percorso formativo sarà possibile decidere se seguire un singolo pacchetto di lezioni (PRIMA PARTE DEL CORSO, 5 lezioni, 40 ore) o ad entrambi (PRIMA PARTE DEL CORSO + SECONDA PARTE DEL CORSO, 5+5 lezioni, 40+40 ore).
Il Pacchetto A (PRIMA PARTE DEL CORSO) comprende le lezioni introduttive, il sopralluogo, la visita a M.A.S.A. e due giornate di didattica e lavoro laboratoriale.
Il Pacchetto B (SECONDA PARTE DEL CORSO) comprende 4 giornate di didattica e lavoro laboratoriale di affinamento degli scenari esplorati e la partecipazione alla presentazione finale degli esiti.
Resta comunque possibile procedere con l'iscrizione al Pacchetto A e perfezionare, in un secondo momento e fatta salva la disponibilità di posti, la partecipazione al Pacchetto B.
La Federazione Ordini Architetti P.P.C. Emilia-Romagna assegnerà 20 CFP per la frequenza al Pacchetto A e 20 CFP per la frequenza al Pacchetto B.
I 20 CFP riconosciuti agli Architetti per ogni Pacchetto di lezioni di ciascun Percorso Formativo potranno essere attribuiti solo se la frequenza del partecipante sarà dell'80% della durata del corso e se l'eventuale frequenza da remoto non superi il 50% dell'intero corso.
I 2 pacchetti di lezioni di ciascun Percorso Formativo prevedono un numero minimo di 20 e un numero massimo di 50 iscritti complessivi tra architetti, geometri, ingegneri, amministratori e tecnici. In caso di eventuali iscritti in eccedenza si procederà ad una selezione che farà riferimento all'ordine cronologico delle richieste pervenute tramite mail secondo la procedura prevista. Per garantire una suddivisione proficua tra le varie figure tecniche saranno riservati almeno 5 posti per ogni professione a fronte delle iscrizioni ricevute.

INGEGNERI

Per gli iscritti agli Ordini degli Ingegneri della Regione Emilia-Romagna è possibile iscriversi ad 1 dei 2 percorsi formativi a scelta ("Il caso studio di Ferrara a Maranello tra Modena e il Distretto della Ceramica" oppure Il caso di Medicina). Spostamenti sostenibili tra città e territorio nel rapporto insediativo con il contesto).
Una volta scelto il percorso formativo sarà possibile decidere se seguire un singolo pacchetto di lezioni (PRIMA PARTE DEL CORSO, 5 lezioni, 40 ore) o ad entrambi (PRIMA PARTE DEL CORSO + SECONDA PARTE DEL CORSO, 5+5 lezioni, 40+40 ore).
Il Pacchetto A (PRIMA PARTE DEL CORSO) comprende le lezioni introduttive, il sopralluogo, la visita a M.A.S.A. e due giornate di didattica e lavoro laboratoriale.
Il Pacchetto B (SECONDA PARTE DEL CORSO) comprende 4 giornate di didattica e lavoro laboratoriale di affinamento degli scenari esplorati e la partecipazione alla presentazione finale degli esiti.
Resta comunque possibile procedere con l'iscrizione al Pacchetto A e perfezionare, in un secondo momento e fatta salva la disponibilità di posti, la partecipazione al Pacchetto B.
La Federazione Regionale degli Ordini degli Ingegneri dell'Emilia-Romagna assegnerà 20 CFP per la frequenza al Pacchetto A e 20 CFP per la frequenza al Pacchetto B.
I 20 CFP riconosciuti agli Ingegneri per ogni Pacchetto di lezioni di ciascun Percorso Formativo potranno essere attribuiti solo se la frequenza del partecipante sarà dell'80% della durata del corso e se l'eventuale frequenza da remoto non superi il 50% dell'intero corso.
Si precisa che la possibilità di frequentare da remoto, nella misura sopra specificata, sarà possibile soltanto fino al 30 giugno 2023, come stabilito dal regolamento della Federazione Regionale degli Ordini degli Ingegneri dell'Emilia-Romagna. E in corso, da parte della Federazione, una valutazione sull'estensione della possibilità di frequenza da remoto oltre il 30 giugno 2023.
I 2 pacchetti di lezioni di ciascun Percorso Formativo prevedono un numero minimo di 20 e un numero massimo di 50 iscritti complessivi tra architetti, geometri, ingegneri, amministratori e tecnici. In caso di eventuali iscritti in eccedenza si procederà ad una selezione che farà riferimento all'ordine cronologico delle richieste pervenute tramite mail secondo la procedura prevista. Per garantire una suddivisione proficua tra le varie figure tecniche saranno riservati almeno 5 posti per ogni professione a fronte delle iscrizioni ricevute.

GEOMETRI

Per gli iscritti ai Collegi dei Geometri e Geometri Laureati della Regione Emilia-Romagna è possibile iscriversi singolarmente a ciascuna delle 10 giornate previste, scegliendo 1 dei 2 percorsi formativi ("Il caso studio di Ferrara a Maranello tra Modena e il Distretto della Ceramica" oppure Il caso di Medicina. Spostamenti sostenibili tra città e territorio nel rapporto insediativo con il contesto).
Una volta scelto il percorso formativo sarà possibile, infatti, decidere se seguire 1 o più giornate che caratterizzano ciascuno dei 2 percorsi formativi.
L'iscrizione alle singole giornate di formazione può avvenire attraverso un'unica comunicazione oppure di volta in volta, in ogni caso sempre utilizzando il modulo allegato al bando.
La Federazione Regionale dei Geometri dell'Emilia-Romagna assegnerà 8 CFP per la frequenza alle singole giornate di didattica e lavoro laboratoriale, mentre assegnerà 3 CFP per le giornate dedicate ai sopralluoghi.
I CFP riconosciuti ad ogni giornata ai Geometri potranno essere attribuiti solo se la frequenza del partecipante sarà dell'80% (almeno 6,5 ore delle 8 ore previste).
Ogni giornata prevede un numero minimo di 20 e un numero massimo di 50 iscritti complessivi tra architetti, geometri, ingegneri, amministratori e tecnici. In caso di eventuali iscritti in eccedenza si procederà ad una selezione che farà riferimento all'ordine cronologico delle richieste pervenute tramite mail secondo la procedura prevista. Per garantire una suddivisione proficua tra le varie figure tecniche saranno riservati almeno 5 posti per ogni professione a fronte delle iscrizioni ricevute.