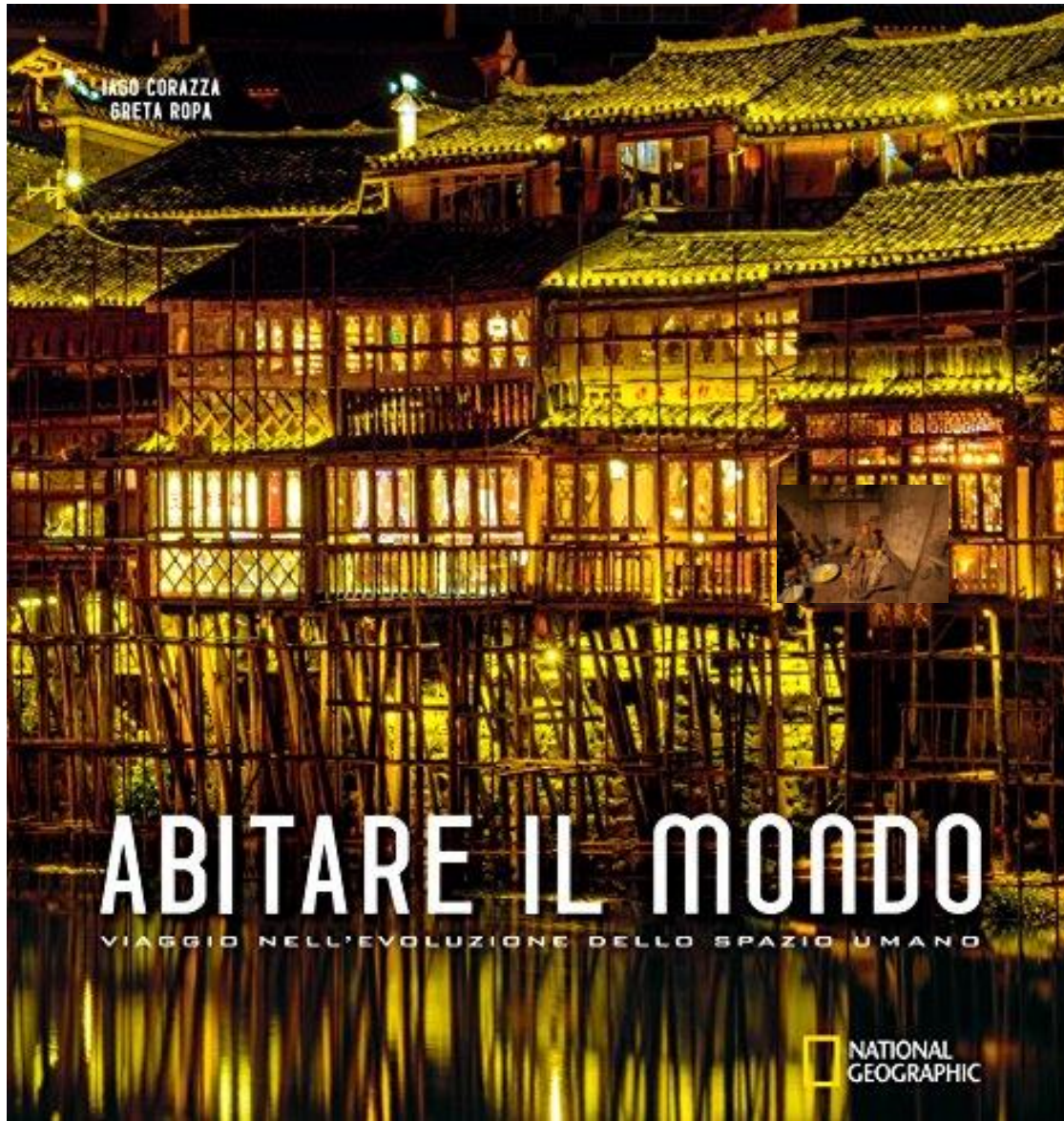




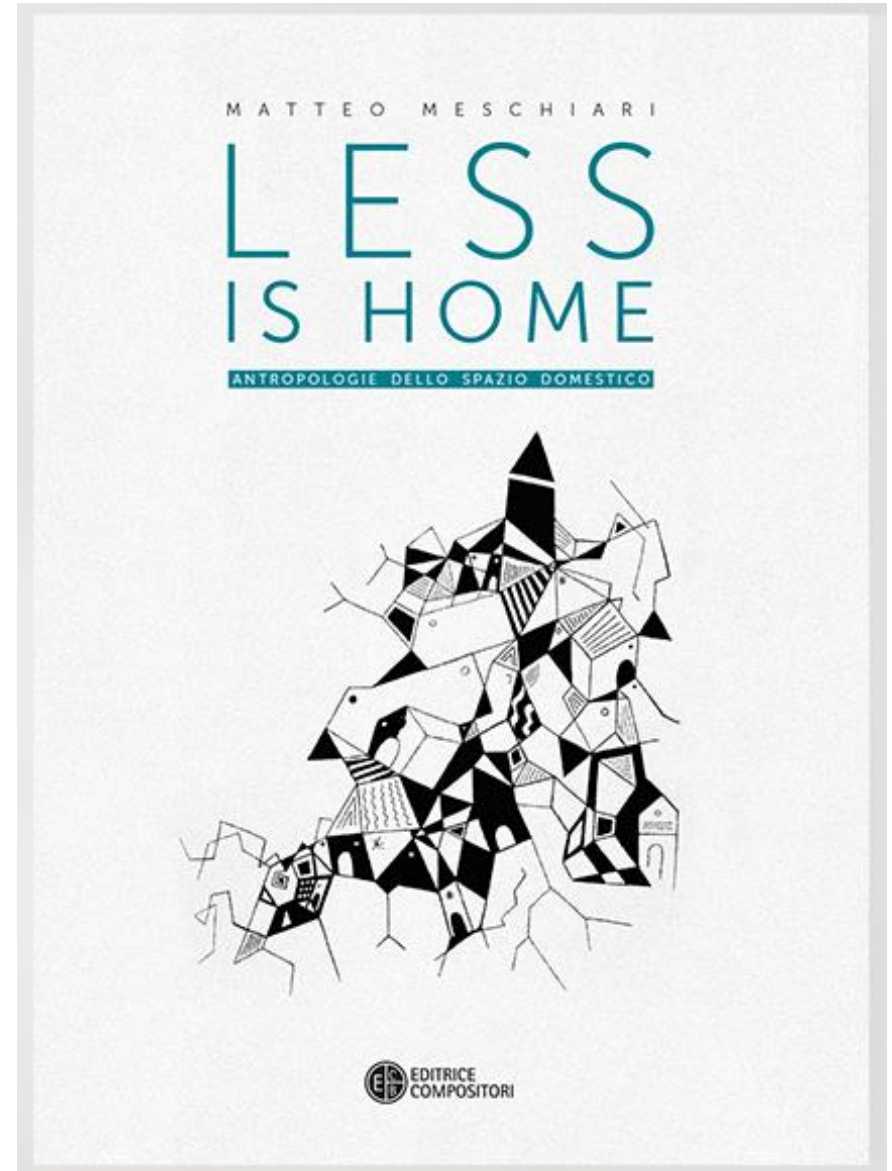
L'architettura degli interni



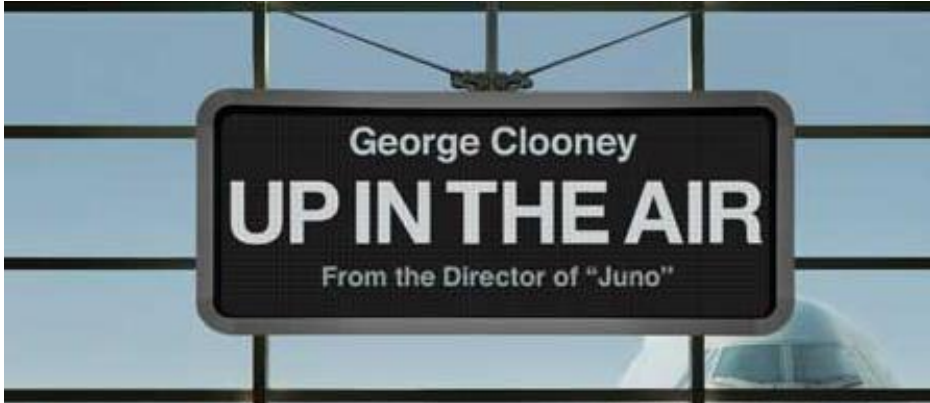
Iago Corazza e Greta Ropa_Abitare il mondo_2015



“Uno spazio può diventare luogo solo se propone a chi lo abita un riorientamento simbolico e identitario: *casa* non è lo spazio, è l’interpretazione che si da di quello spazio, che lascia tracce di sé in metonimie architettoniche dove si addensa, nasconde, rivela il farsi cultura di una cultura”







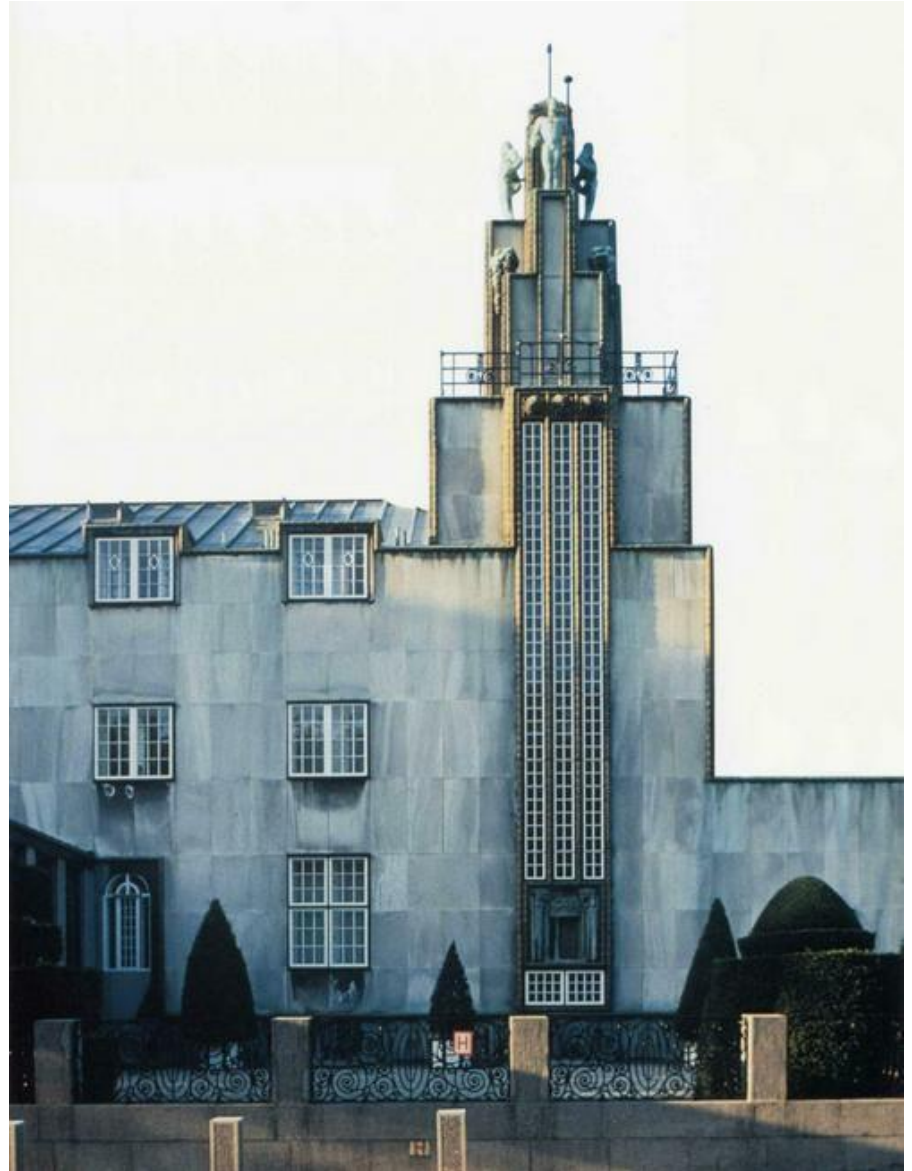


home
is where the
wifi connects
automatically

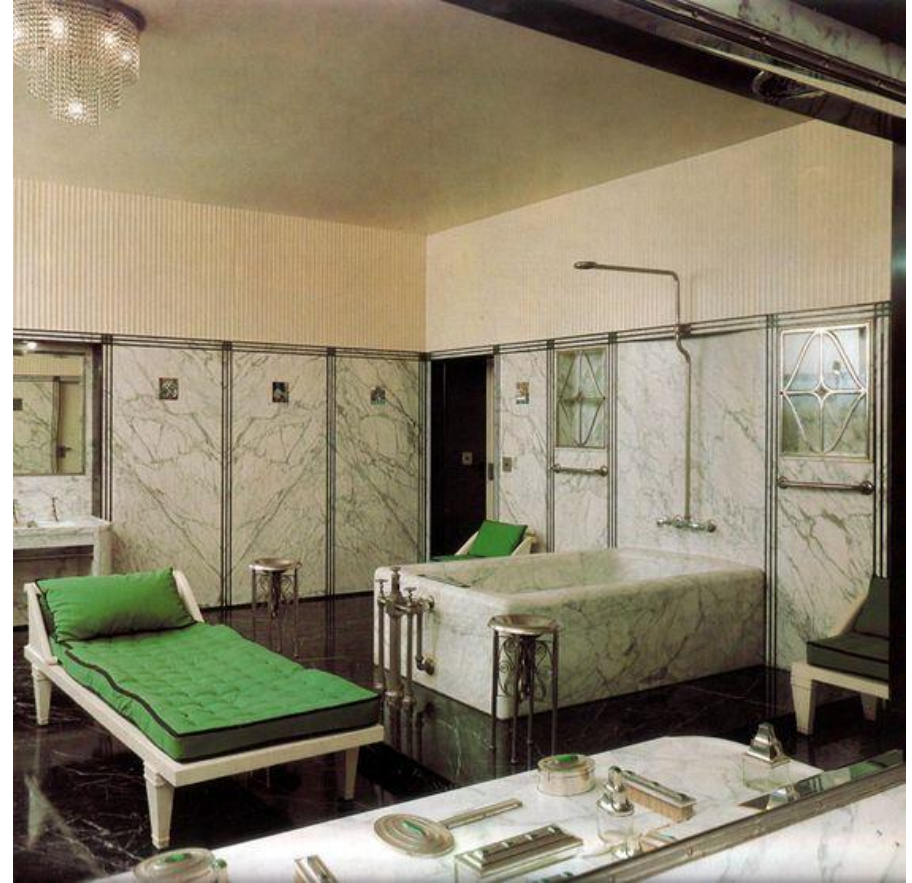
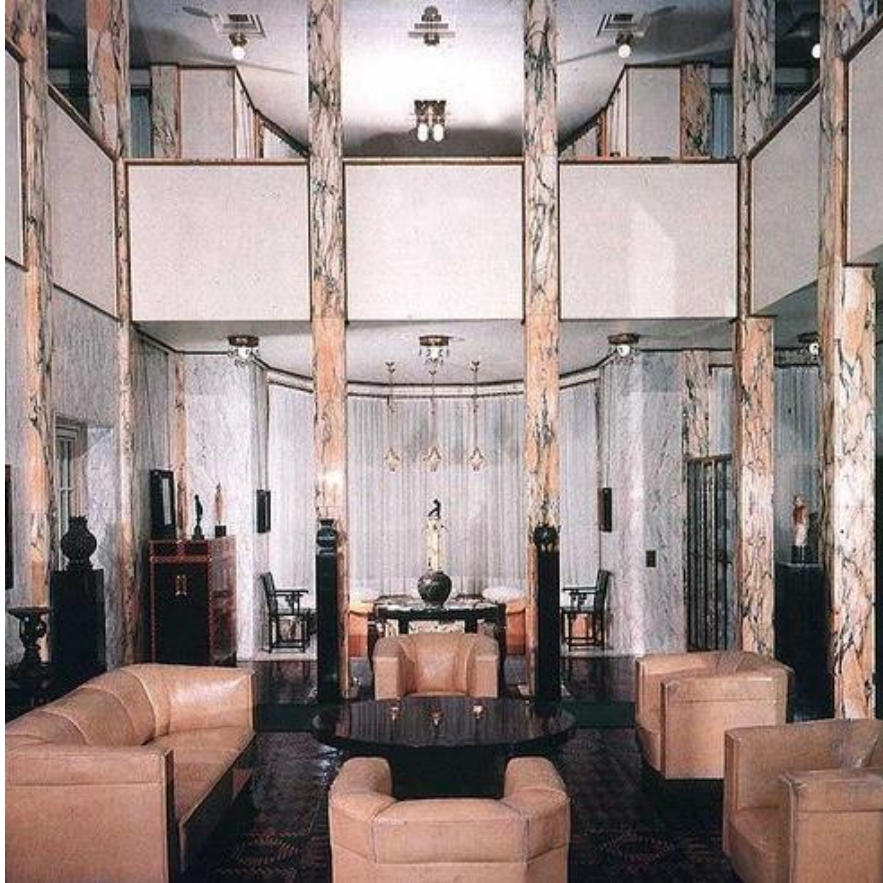




Joseph Hoffmann_1870-56



Joseph Hoffmann_Palais Stoclet_Bruxelles_1905-11

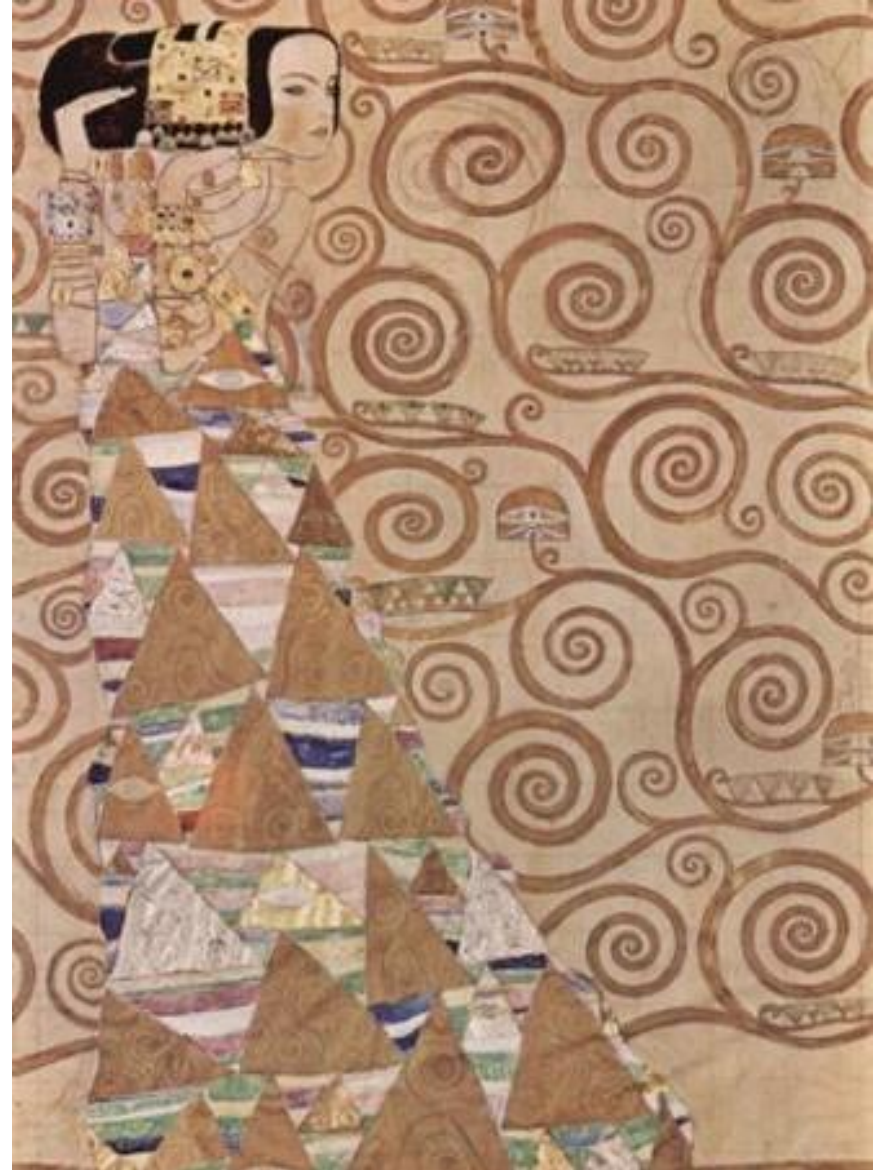




Joseph Hoffmann_Palais Stoclet_Bruxelles_1905-11



Gustav Klimt_Palais Stoclet_Bruxelles_1905-11





Mies Van Der Rohe_ **Farnsworth House**_Plano (USA)_1945-51



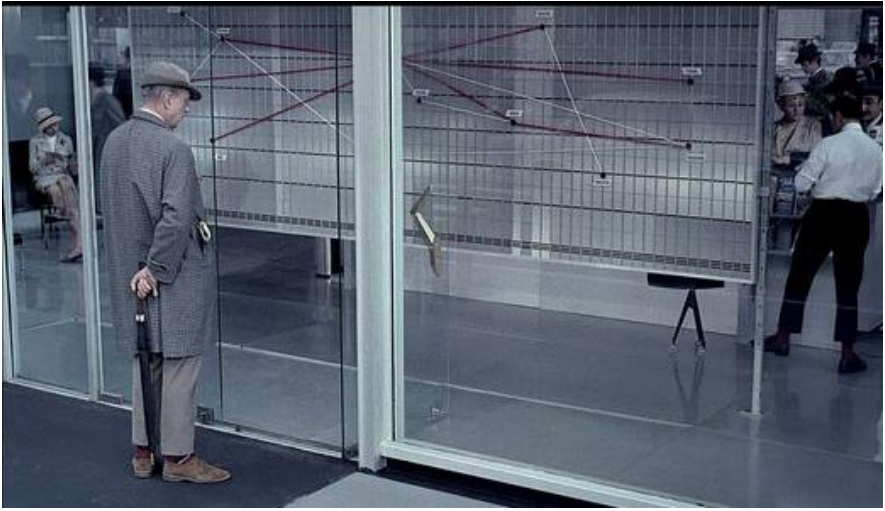
Mies Van Der Rohe_ **Farnsworth House**_Plano (USA)_1945-51



“Non tengo la spazzatura sotto il lavello. Sapete perché? Perché dalla strada si vede l'intera cucina e un cestino rovinerebbe l'aspetto di tutta la casa. (...)

Mies parla di spazio libero, ma questo spazio è come immobilizzato. Non posso neanche mettere un attaccapanni senza pensare in che modo potrebbe influire su tutto. Qualsiasi disposizione di mobili diventa un grosso problema, perché la casa è trasparente, come una radiografia”

Edith Farnsworth





Adolf Loos_1870-33

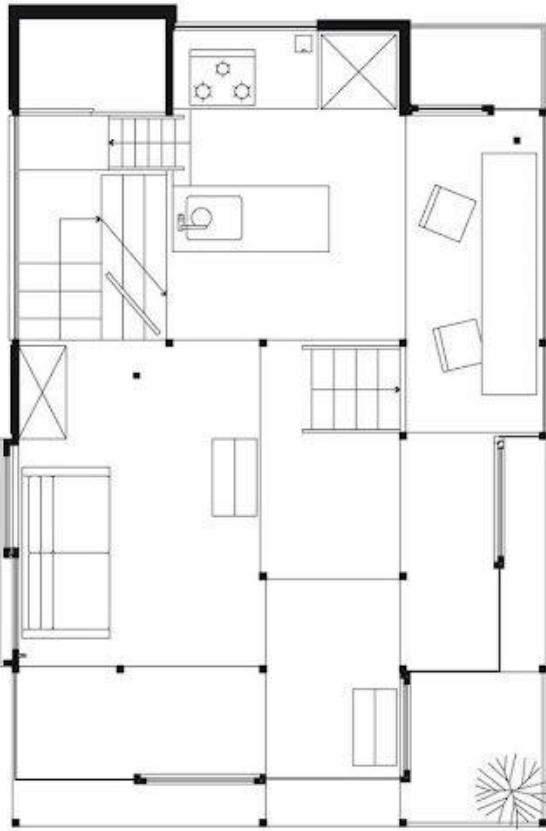


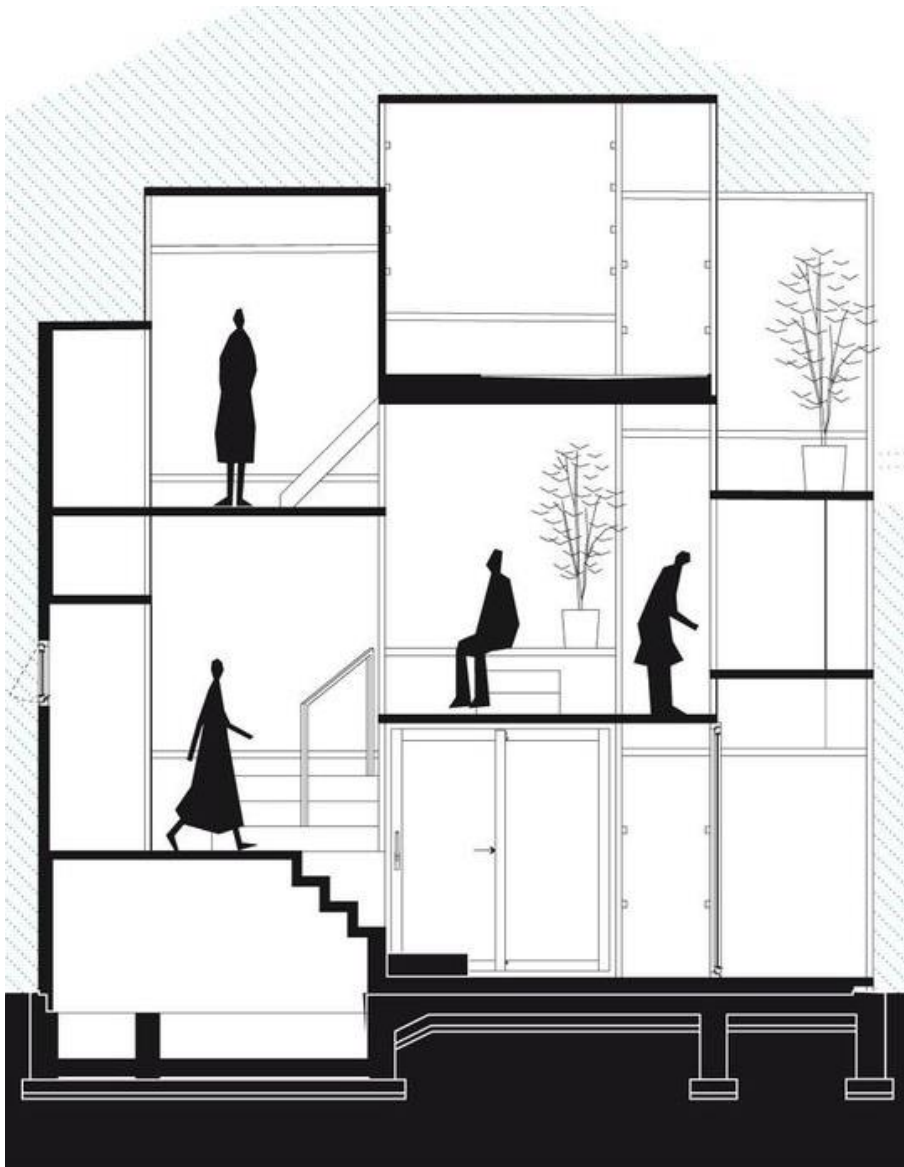
Adolf Loos_Casa Tristan Tzara _Montmartre_1925-27



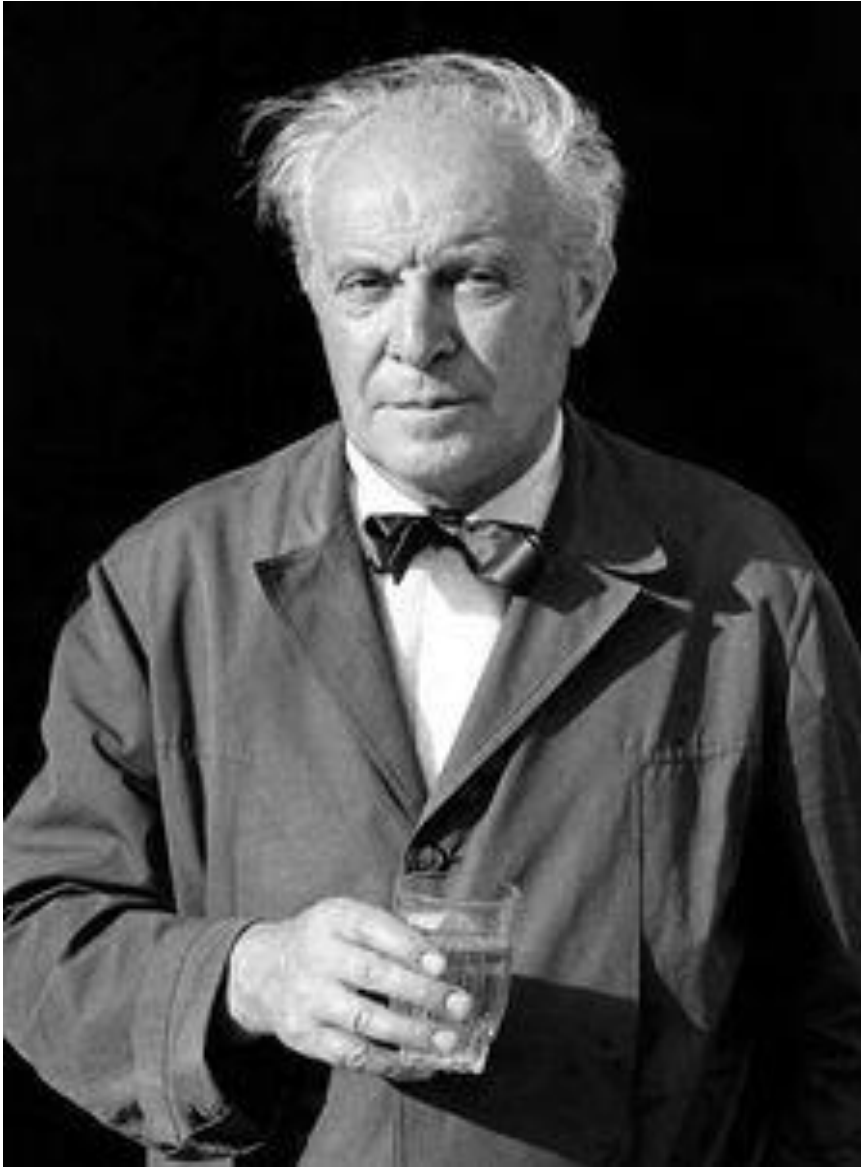


Adolf Loos_Casa Müller _Praga_1903

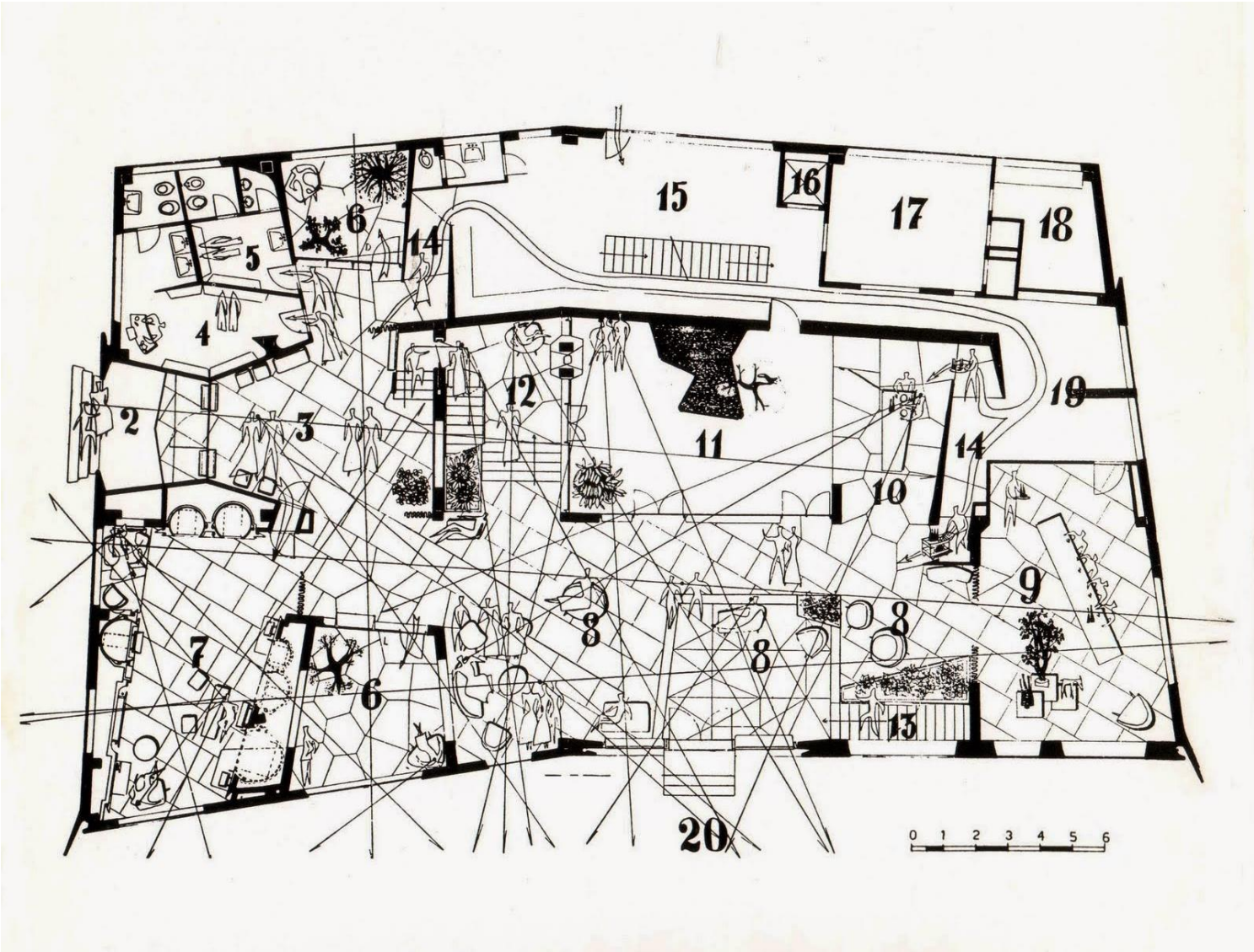




Suo Fujimoto_House NA_Tokyo_2011



“Arredare una casa significa istituire una consuetudine con chi la abita, una vera collaborazione nel realizzare una espressione di gusto che oltrepassi le necessità d’uso e si estenda ad un fatto di cultura, ad una solidarietà di gusti e di passioni tra cliente ed architetto”

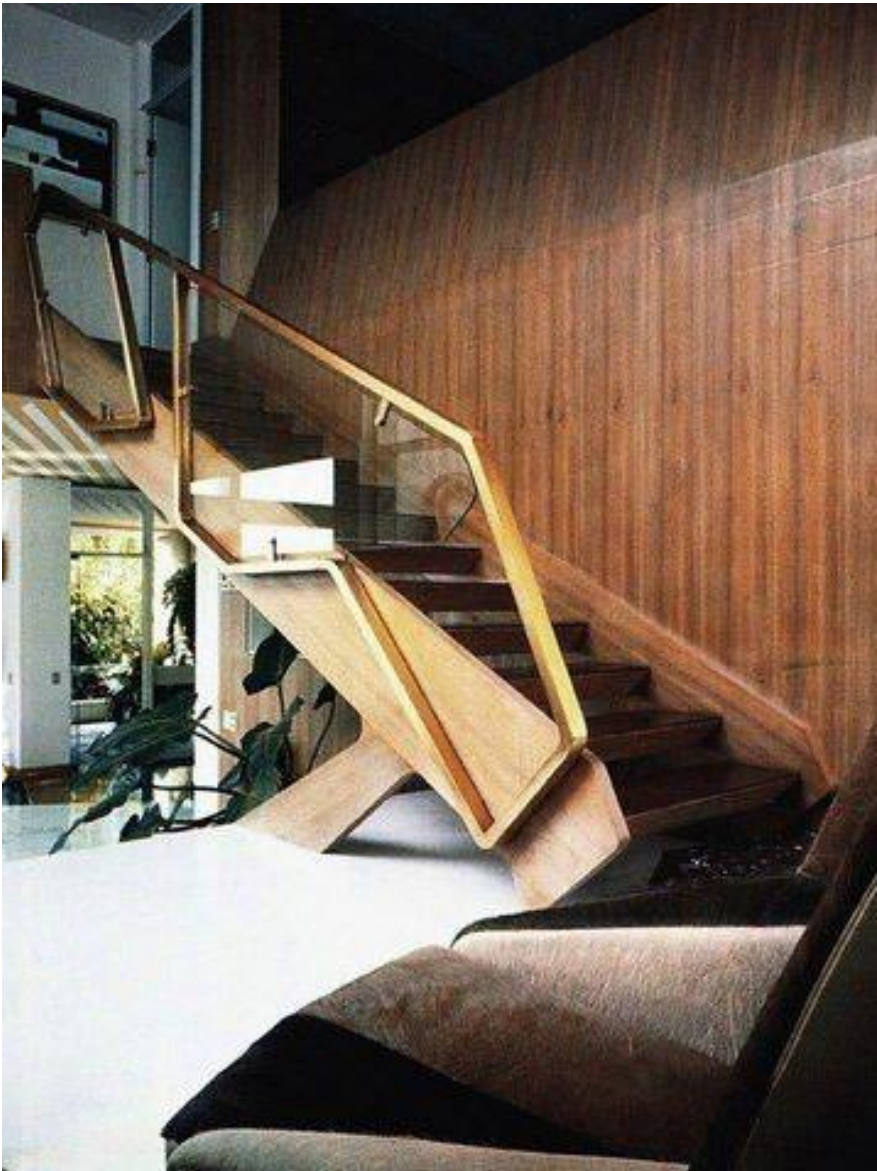


Gio Ponti_Villa Planchart_Caracas_1953-57



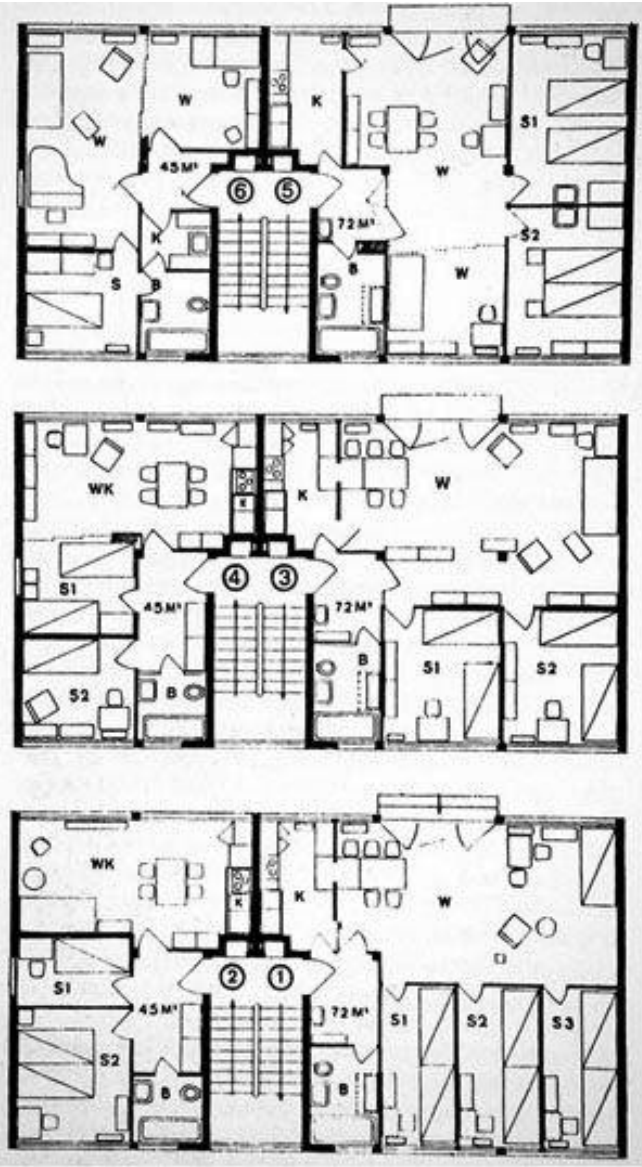


Gio Ponti_Villa Planchart_Caracas_1953-57

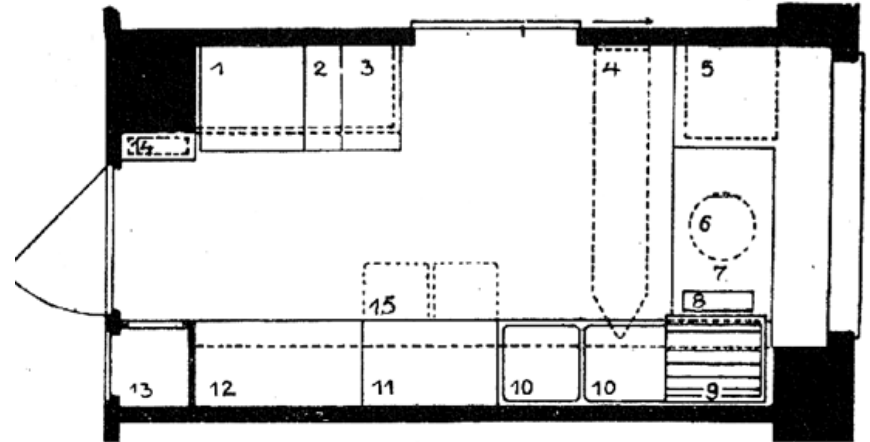


Gio Ponti_Villa Planchart_Caracas_1953-57

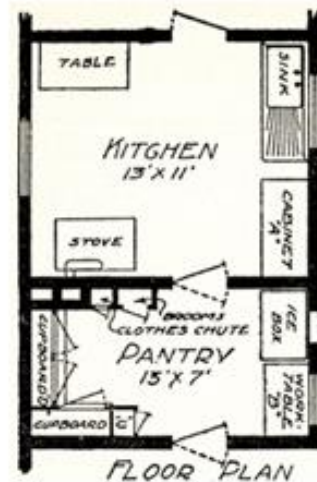
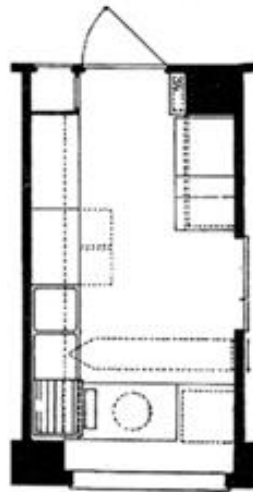
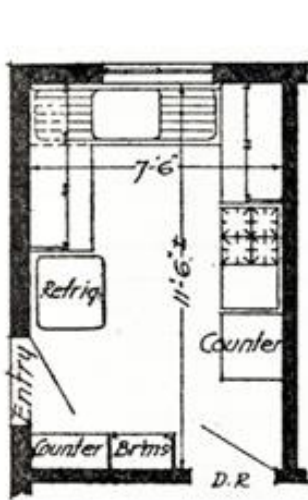




Mies Van Der Rohe_Quartiere Weißenhof_Stoccarda_1927

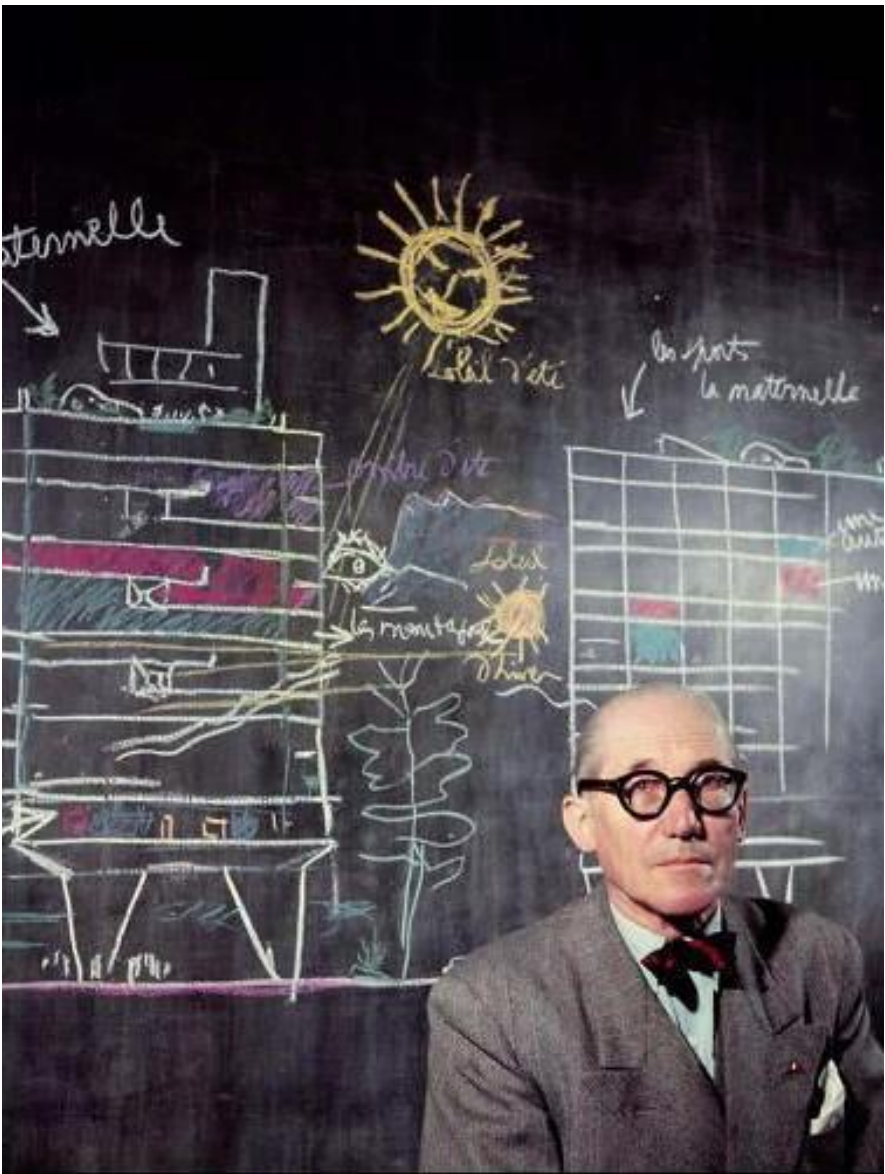


- | | | |
|----------------------------|-------------------|--------------------------------|
| 1. GAS STOVE | 6. SWIVEL STOOL | 11. ALUMINUM STORAGE BINS |
| 2. COUNTERTOP | 7. WORK SURFACE | 12. CUPBOARD FOR POTS AND PANS |
| 3. COOK BOX | 8. GARBAGE DRAWER | 13. BROOM CLOSET |
| 4. FOLD-DOWN IRONING BOARD | 9. DRAINING BOARD | 14. HEATER |
| 5. FOOD CUPBOARD | 10. SINK | 15. PULL-OUT BOARD |





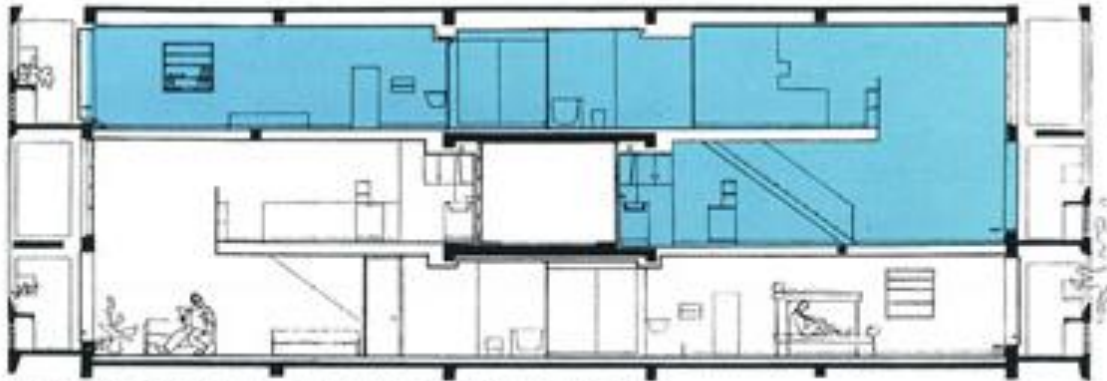
Margarete Schütte-Lihotzky _Cucina di Francoforte_1926



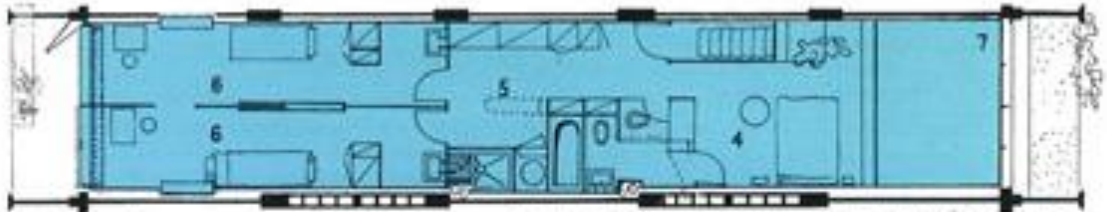
Le Corbusier_1887-1965



Le Corbusier_ **Unité d'Habitation** _Marsiglia_1952



Croquis transversale sur trois niveaux comprenant deux appartements types E1 et E2 et le sas collectif.



Plan Appartement E1

- 1. Rdc extérieure — 2. Entrée — 3. Salle commune — Cuisine — 4. Chambre des parents — Salle de bain — 5. Cuisine, garde-manger, placards, placette à repasser, double pour enfants — 6. Chambre d'enfants — 7. Vitrail de la salle commune



Plan Appartement E2





Le Corbusier_ **Unité d'Habitation** _Marsiglia_1952



















Grazie e buona visione!