

2 0 2 6
17 - 21
Giugno

VIAGGIO D'AUTORE

Monaco & Basilea

Un itinerario tra i capolavori di Herzog & de Meuron, Peter Zumthor, Renzo Piano e Christ & Gantenbein, tra musei, campus e poli culturali di Monaco, Basilea, Mulhouse.

5* CFP
per Architetti

foto: Iwan Baan



PRO VIAGGI
ARCHITETTURA

Organizzazione
tecnica



CAPE
COD
AGENZIA VIAGGI E TURISMO

VIAGGIO D'AUTORE

Monaco & Basilea

Cinque giorni tra Germania e Svizzera alla scoperta dell'architettura contemporanea europea. Monaco apre il viaggio con l'Allianz Arena, i cortili dei Fünf Höfe e gli uffici di Herzog & de Meuron, esempi di modernità e rigore urbano. A Basilea si visitano Roche, Novartis, Schaulager e la Fondation Beyeler di Renzo Piano, mentre il Vitra Campus a Weil am Rhein ospita opere di Gehry, Siza, Ando, Hadid e SANAA. Un itinerario pensato per architetti e appassionati, tra musei, studi e capolavori che raccontano il dialogo tra tradizione e innovazione in Europa centrale.

TAPPE D'AUTORE:

TOUR LEADER

Marcello Bacchini

Professionista con oltre 20 anni di esperienza nel marketing e nella comunicazione per architettura e design, fondatore di Openings srl e CEO di ProViaggiArchitettura. Unisce visione strategica, cultura del progetto e cura delle relazioni per valorizzare il dialogo tra creatività e business.



TOUR LEADER

Alessandro Pizzolato

Laureato in architettura allo IUAV di Venezia nel 1991 con A.R. Burelli con lo stesso docente ha svolto attività didattica nei corsi di progettazione e di laurea in architettura dal 1991 al 2007. Ha collaborato con studi internazionali quali: AIG Planung di Stoccarda, Baumschlagel-Eberle di Berlino, Curkrowicz-Nachbaur di Bregenz. Ha realizzato edifici in ambito direzionale, residenziale e di culto.



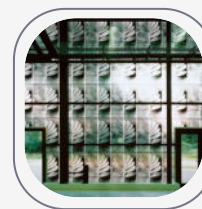
MONACO

- Allianz Arena – Herzog & de Meuron, 2005
- Fünf Höfe (Five Courtyards), 1998–2003



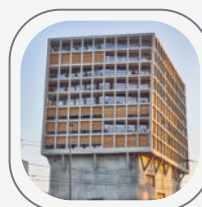
MULHOUSE / LAUFEN

- Ricola-Europe SA, Production & Storage Building – Herzog & de Meuron, 1993
- Ricola Kräuterzentrum – Herzog & de Meuron
- Laufen Forum – NW Architekten



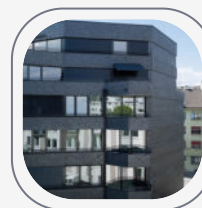
BIEL-BENKEN

- Wohnsiedlung – Peter Zumthor, 1992



BASILEA

- Helsinki Dreispitz – Herzog & de Meuron
- Estensione Kunstmuseum – Christ & Gantenbein



RIEHEN

- Fondation Beyeler – Renzo Piano, 1997



PRO VIAGGI
ARCHITETTURA

Info, dettagli, programma e prenotazioni:
www.proviaggiarchitettura.com

VIAGGIO D'AUTORE

Monaco & Basilea

Durata viaggio 5 GIORNI e 4 NOTTI

DETTAGLI DI VIAGGIO

Il programma potrà subire variazioni, in attesa delle conferme da parte delle experience e delle altre realtà previste dall'itinerario.

Quota indicativa €

Euro* € 1.620 fino a 20 partecipanti*

Euro* € 1.720 fino a 18 partecipanti*

*La quota di partecipazione è suscettibile di variazioni e corrisponde al costo per partecipante in camera doppia.

Nessun servizio è stato opzionato.

Supplemento camera singola

Euro 260,00.

- **Caparra a conferma dell'adesione compresa assicurazione e annullamento: € 450 entro il 26 marzo**
- **Acconto seguiranno comunicazioni**
- **Saldo seguiranno comunicazioni in base allo scaglione del numero dei partecipanti**

Servizi inclusi +

- Viaggio in Pullman GT con partenze da Bologna e Verona.
- Sistemazione in Hotel**** pernottamento e prima colazione in camera doppia
- Guida locale e accompagnatore PVA per l'intera durata del tour
- Trasporti e ingressi ai musei inclusi, con visite guidate ove previsto dal programma
- Assicurazione medico-bagaglio, inclusa copertura pandemia
- Portfolio di viaggio.

Servizi esclusi ⊗

- Guide e ingressi ove non specificato
- Pranzi e cene ove non menzionato ed extra di carattere personale
- Mance escluse
- Visite consigliate extra programma
- Qualsiasi voce non inserita in "servizi inclusi"

Valuta €

A Monaco di Baviera (Germania) la valuta ufficiale è l'euro (€).

A Basilea (Svizzera) si usa il franco svizzero (CHF), suddiviso in 100 centesimi. In molti negozi e ristoranti vicino al confine o nelle aree turistiche si accettano anche euro, ma il resto viene dato in franchi e con un tasso di cambio sfavorevole.

Le carte Visa e Mastercard sono ampiamente accettate in entrambe le città, e si possono prelevare contanti facilmente dai bancomat.

ADATTATORI E PRESE ELETTRICHE

A Monaco di Baviera (Germania) si usano prese di tipo F, le stesse che in Italia, quindi non serve adattatore per i dispositivi italiani con spina a due poli.

A Basilea (Svizzera) le prese sono di tipo J, simili alle italiane ma con fori leggermente diversi; le spine italiane a due poli sottili (tipo C) di solito funzionano, ma quelle con la presa tripolare potrebbero non entrare. È quindi consigliabile portare un adattatore universale per sicurezza.

La corrente in entrambi i Paesi è 230 V – 50 Hz, compatibile con gli apparecchi europei.

Abbigliamento

L'abbigliamento ideale è leggero e comodo per le visite diurne, con pantaloni o gonne in tessuti freschi, magliette o camicie leggere, e una felpa o giacca leggera per la sera. È consigliabile portare un k-way o un piccolo ombrello, scarpe comode per camminare

SIM e Internet

Sia a Monaco di Baviera che a Basilea la connessione internet è ottima.

- Roaming gratuito in Germania, non in Svizzera (possibili costi).
- Meglio una eSIM o SIM locale svizzera, oppure un pacchetto dati extra UE.
- Wi-Fi diffuso in hotel, bar e musei.

DIVIETI

VIETATO FUMARE NEI LUOGHI PUBBLICI CHIUSI, GETTARE RIFIUTI O ATTRAVERSARE COL ROSSO (COMPORTE SANZIONI)

DOCUMENTI

Per viaggiare in Germania e Svizzera serve la carta d'identità valida per l'espatrio (o passaporto). Non è richiesto il visto per i cittadini italiani. Consigliato portare la tessera sanitaria europea (TEAM) per assistenza medica in Germania; in Svizzera l'assistenza è parzialmente coperta, meglio avere un'assicurazione sanitaria privata.

<https://www.salute.gov.it/new/it/tema/cure-nellunione-europea/tessera-europea-assicurazione-malattia-team/>

VACCINAZIONE E MEDICINALI

Non sono richieste vaccinazioni obbligatorie per Germania e Svizzera.

Porta con te i farmaci personali in confezione originale e, se necessario, una ricetta o dichiarazione medica.

Farmacie ben fornite e facilmente accessibili in entrambe le destinazioni.

SPESA DEDUCIBILE

Sono integralmente deducibili, entro il limite annuo di 10.000 euro, le spese per l'iscrizione a master e a corsi di formazione o di aggiornamento professionale, nonché le spese di iscrizione a convegni e congressi, comprese quelle di viaggio e soggiorno." art. 54 del TUIR, comma 5 (*parliamo di professionisti in regime ordinario e non di imprese).